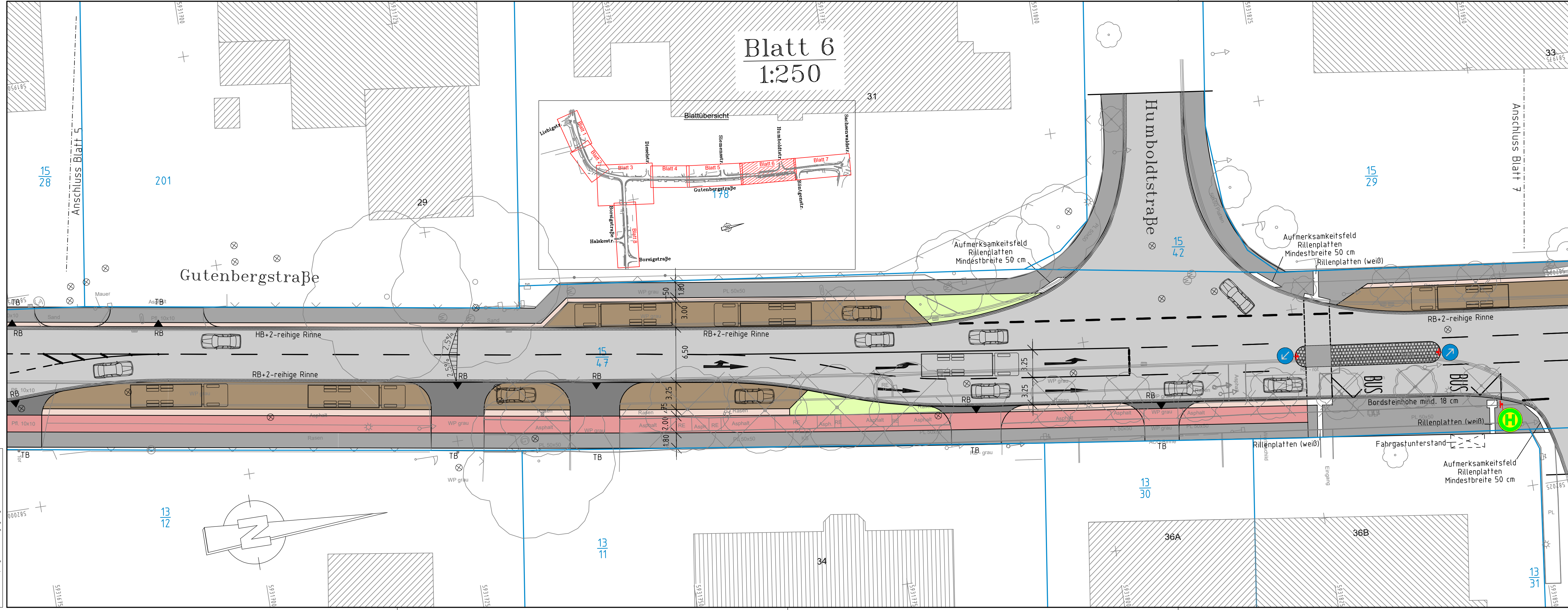
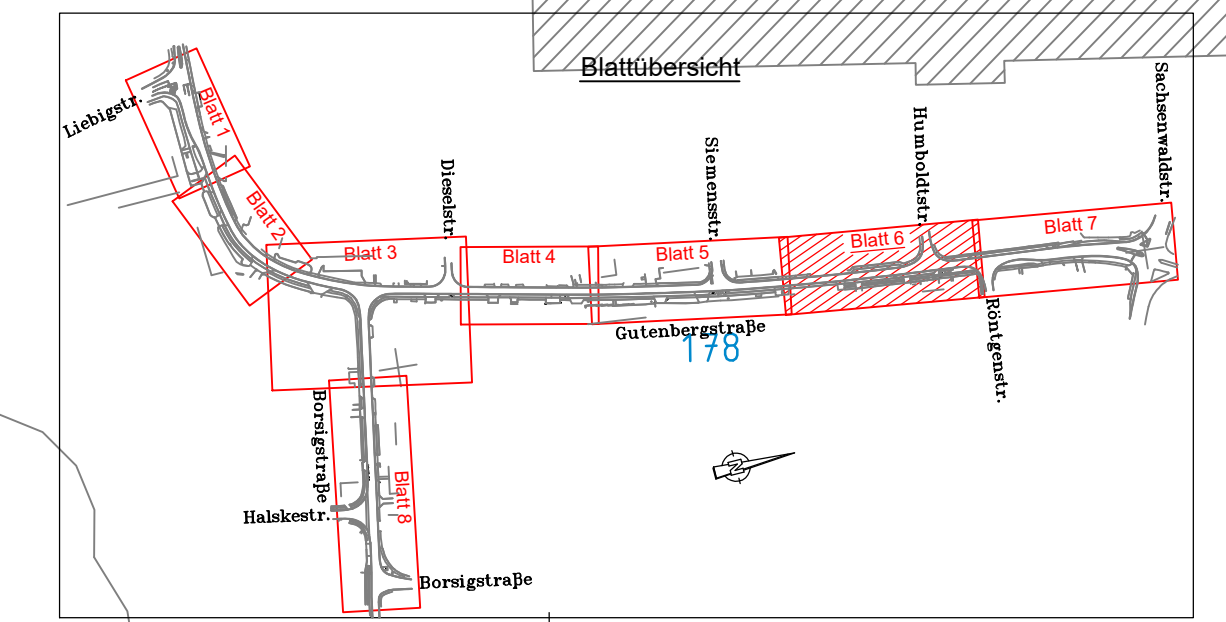


Blatt 6 1:250



ZEICHENERKLÄRUNG

- gepl. Verkehrsfläche, Asphalt
- gepl. Gehweg
- gepl. Zufahrt
- gepl. Parkflächen
- gepl. Radweg
- gepl. Sicherheitsstreifen
- gepl. Grünfläche
- zu fällende Bäume
- gepl. Zufahrten
- RB / TB / HB
Rundbord / Tiefbord / Hochbord

E			
D			
C			
B			
A			

Nr.	Art der Änderung	Datum	Bearbeitet	Gezeichnet
Entwurfsbearbeitung:			Datum	Name
	IBB INGENIEURBÜRO FÜR BAUTECHNIK GmbH & Co. KG	bearbeitet	24.01.20	Laskowski
	Ramskamp 77-85 25337 Elmshorn Fon 04121 4577-0 Fax 04121 457750 e-mail: info@ibb-planung.de www.ibb-planung.de	gezeichnet	24.01.20	Gruber
		Z.-Nr.	03-1056-1-46	
		geprüft:		

Stadt Reinbek

**Ausbau der
Gutenbergstraße**

Anlage **7**

Blatt Nr. **6**

Reg.Nr.:

Lageplan Vorzugsvariante - Vorplanung -	bearbeitet	
	gezeichnet	
	geprüft	
Maßstab :		1:250

Aufgestellt	

Copyright: alle Rechte der IQM vorbehalten. § 24 Nr. 252 BGB.
 Die Zeichnung ist ein Entwurf der IBB Ingenieurbüro für Bautechnik GmbH & Co. KG.
 Ohne unsere Genehmigung darf unsere Zeichnung nicht kopiert oder
 weitergegeben werden. Insbesondere
 Weiterverbreiten, mitteilen oder zugänglich gemacht werden.